

Новосибирск, 10-12.10.2019



ГОРОД НА РЕКЕ
ТУШИНО-2018

Районы с индустриальным прошлым в
современном городе:
новые функции, новые жители, новые смыслы?

Стрельникова Анна

к.с.н., доцент НИУ ВШЭ,
с.н.с. Института Социологии ФНИСЦ РАН

Доклад подготовлен с использованием материалов проектов «Дом на месте завода» (№ проекта 18-02-0004) в рамках Программы «Научный фонд НИУ ВШЭ» и «Прошлое и настоящее рабочих районов» (грант РФФИ №17-33-01006)

ДААННЫЕ И МЕТОДЫ

Исследовательский «зонтик»:

«Прошлое и настоящее рабочих районов», 2017 – по наст. вр., участники проекта - А. Стрельникова (рук.), А. Ваньке, Е. Полухина, Я. Багина, О. Ключина.

«Дом на месте завода: как современная застройка меняет облик и функции района», 2018 г.
Данные собирались автором доклада, а также помощниками в лице Я.Багиной и О.Ключиной.

2 московских района и 2 кейса застройки, сопоставимых по масштабу и срокам сдачи объектов: ЗИЛарт в районе ЗИЛ, который расположен на месте прежней заводской территории, и Тушино-2018, который расположен на месте бывшего тушинского аэродрома.

Теоретическая рамка: работы по социальной идентичности (Leetmaa et al. 2016, Droseltis & Vignoles 2010), соседству (Robertson et al. 2008; Tach & Emory 2017), а также исследования по социокультурным последствиям редевелопмента (Bodnar 2001; Gotham 2001; Crowley 2016).

Методы: наблюдение, интервью, анализ вторичных данных, ментальное картографирование, биографические прогулки, проективные методы, анализ Интернет-сообществ.

Подробнее на сайте: present-past.ru

1. ФУНКЦИИ

1. Индустриализация

2. Развитие от рабочего поселка до промышленного города (соцгорода) или обособленного района

ГОМОГЕННАЯ СРЕДА

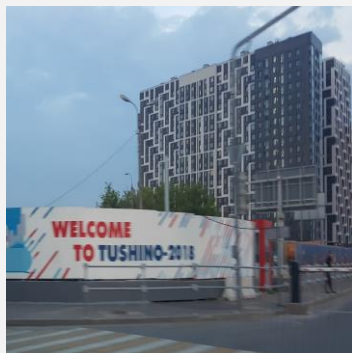
3. Появление новых собственников и сворачивание производства

4. Утрата заводских объектов инфраструктуры

ГЕТЕРОГЕННАЯ СРЕДА

потенциальная конфликтность ?

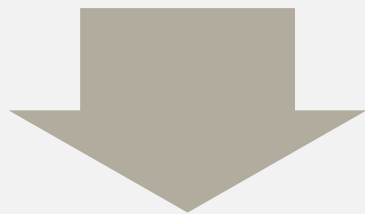
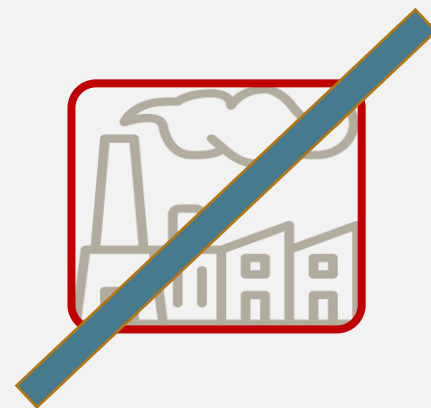
ТУШИНО И И ЗИЛ НА КАРТЕ



По мнению девелоперов и будущих жителей, эти проекты редевелопмента похожи по своей концепции: оба подразумевают комплексную застройку («город в городе»).

В случае с Зиларт комплексная застройка полностью замещает бывшую заводскую территорию, но остается обособленной от близлежащих пространств.

В случае с Тушино-2018 «город в городе» фактически дезинтегрирован от остальной части района, т.е. в данном случае редевелопмент только усиливает контраст между старой и новой территорией.



К каким объективным изменениям приводит современная застройка бывших заводских районов?

Старые и новые резиденты: как возможно их соседство?

Различается ли их восприятие района?





Парк «Тюфелева роца»
за несколько дней
до официального открытия.

(ЖК ЗИЛАРТ НА ТЕРРИТОРИИ БЫВШЕГО ЗАВОДА ЗИЛ)

2. ЖИТЕЛИ

«Старые» жители (жители домов из числа прежней заводской застройки, как правило, связанные с заводским прошлым)

«Новые» жители — те, кто приобретает жилье в новостройках, возводимых на месте бывших заводских пространств или на близлежащих территориях.

- В Тушино: влияние коллективной памяти на потребительские практики и стиль жизни старожилов («сопротивление» происходящим изменениям — индивидуальное или через представителей власти).
- У старых и новых жителей отличаются видовые характеристики квартир, площадь, благоустройство мест общего пользования и др.:

*«Планировка у нас – трехкомнатная квартира, «распашонка», с интересными для нас площадями: большая кухня, больше 20 квадратов там, хорошие спальни. Невысокая этажность, мало квартир на этаже»
(житель ЗИЛарт)*

«Чтоб были красивые МОПы (места общего пользования), чтоб зайти в подъезд и видеть красоту» (жительница ЗИЛарт)

«Двухкомнатная квартира, 70 метров у нее площадь. Там две спальни и большое пространство для гостей, ну как сейчас делают» (житель ЗИЛарт)

Новые жители данных жилых комплексов символически отделяют себя от окружающих территорий:

«есть мы, а есть все остальное Тушино» (житель Тушино-2018),

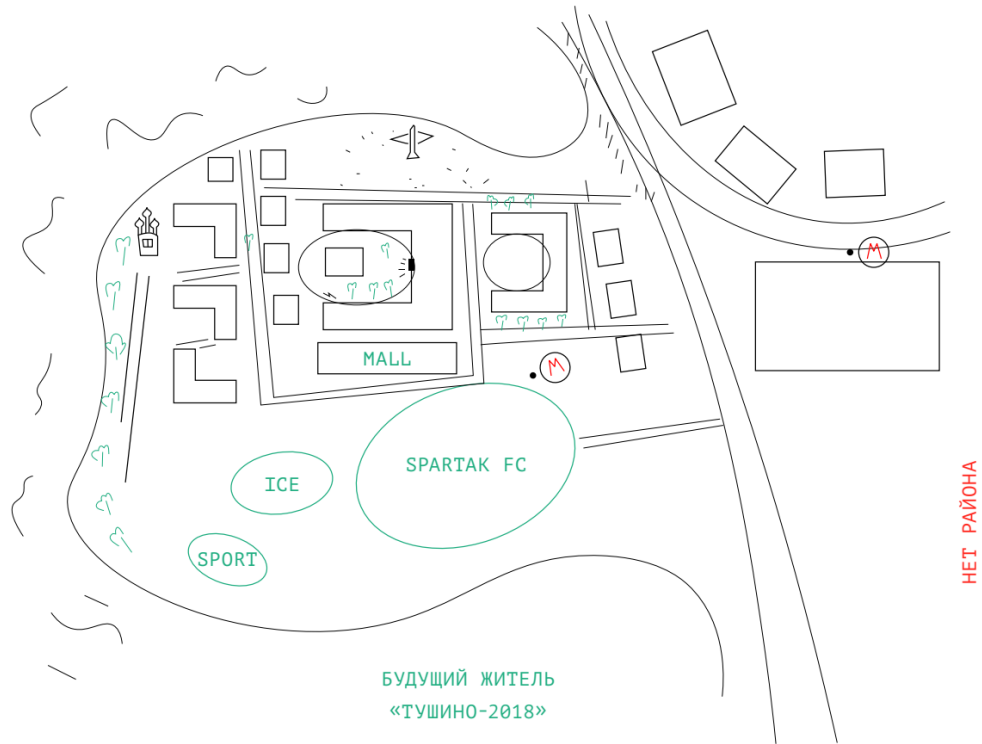
«Тушино - это что-то ретроградное, связанное со старой Москвой, с какой-то неустроенностью, как в бытовом, так и в социальном смысле. А тут люди все новые. Не то, что кому-то досталась по наследству квартира, а те люди, которые купили здесь квартиру.» (житель Тушино-2018).

«хотел, чтобы однородное было сообщество... там [в ЗИЛарте] не будет социального жилья, для меня это очень важно» (житель ЗИЛарт).

«[Тут] люди определенного социального статуса изначально... [там] все унылое»

Люди, они имеют какое-то качество такое, соответствовать тому месту, где они живут

ЭТО РАЗДЕЛЕНИЕ ПРИВОДИТ К ПАРАДОКСАМ ВИЗУАЛЬНОГО ВОСПРИЯТИЯ



3. СМЫСЛЫ

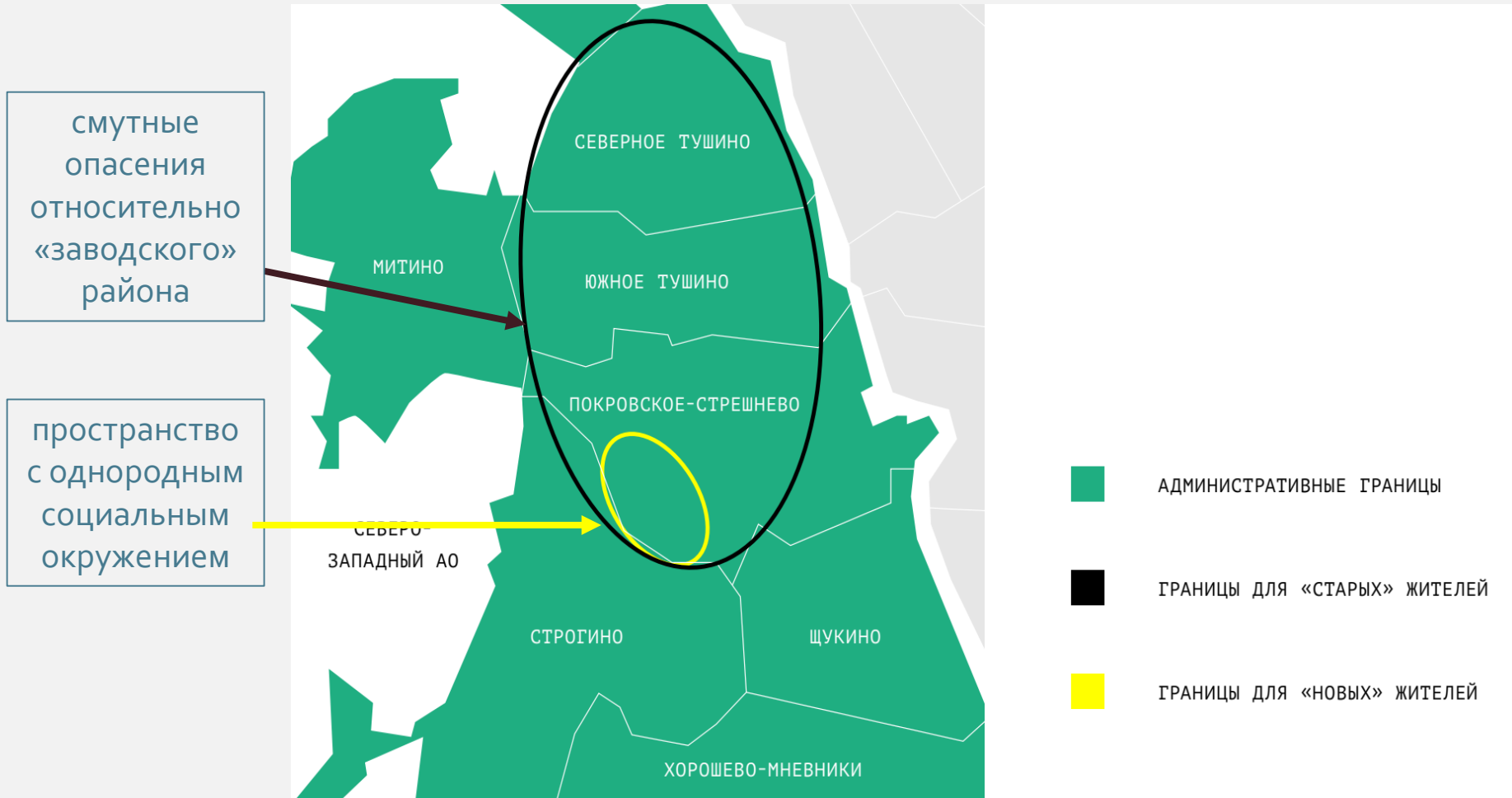
современный
спортивный
экологичный

новый перспективный
у воды яркий инфраструк-
тура набережная модный
полуостров

наш
родной
свой

авиация самолеты
отдельный Буран
у воды аэродром
не Москва люди

ОБОСОБЛЕНИЕ ТЕРРИТОРИИ



«отличительная особенность - полное отсутствие архаичной жилой или промышленной застройки, это абсолютно новый жилой кластер».

ПРОШЛОЕ: ПОЛЕЗНЫЙ РЕСУРС ИЛИ ОБЪЕКТ РЕДЕВЕЛОПМЕНТА

«хранители времени»

МНОГОСЛОЙНОЕ ПРОШЛОЕ,
МНОГОСЛОЙНЫЙ КОНТЕКСТ

- опыт советской повседневности
- ностальгия, память о прошлом
- границы района соотносятся с исторической логикой и географическими ориентирами
- культивируется гордость за прошлое, романтика местного прошлого, энтузиазм
- прошлое – комфортное

«островитяне»

НЕТ ПРОШЛОГО, ВСЕ С НУЛЯ,
УЗКИЙ ЛОКАЛЬНЫЙ КОНТЕКСТ

- отрицание связи района хоть с чем-то заводским\советским
- акцент на экологии, а не на истории
- границы района – это границы «полуострова» с жилым комплексом
- культивируется желание жить в социально однородном окружении
- прошлое – враждебное

ВЫВОДЫ

- Формирование новой территориальной идентичности происходит в условиях социального и жилищного неравенства.
- Новые жители описывают территорию остального района в негативном аспекте («совдеповский», «старомодный район для пенсионеров») а свою территорию редевелопмента – как «модную», «современную», «для более обеспеченного слоя».
- Неоднородность в восприятии «старого» и «нового» образа района способствует символическому формированию новых локальностей, отличающихся от административного деления.





Ссылки на публикации по проекту:
см. сайт **present-past.ru**

E-mail:
astrelnikova@hse.ru